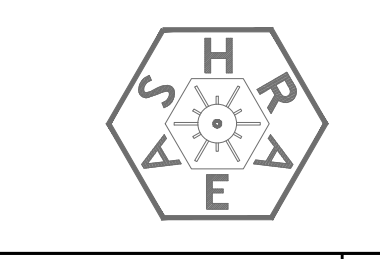
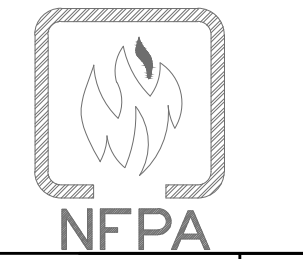
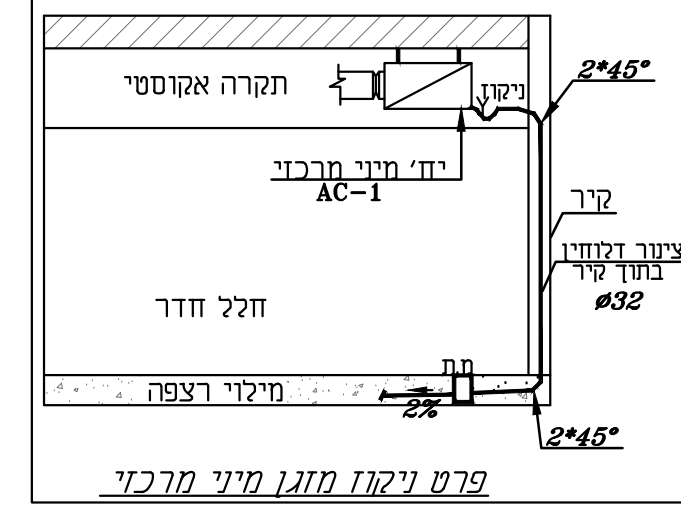
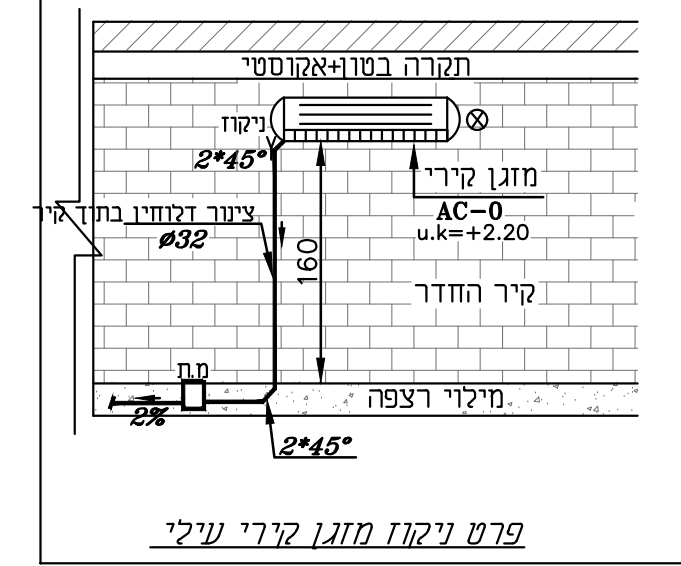


לערה:
כל המעבים על הגג עם גומיות מחזור צות

לערה: על הקבלן המבצע להמציא אישור חכון החקיקים לפי תקן 1000 וסמי ישראלי ועל חזעבונן. על קבלן המיוזג לתאם בשטח עם החשמלאי הזנת החשמל יקווד עם אינסטלטור ועל אחריותו יחידות המיוזג יכללו אלמנט התנעה רכה



חתימה	תאריך	חומר השינוי
		1
		2
		3
		4
		5
		6
		7
		8

לעיון: לאישור למכרז לביצוע
הקבלן אחראי למיידת ועליו לבצע אותן על כל ספירה או ספירה או אי התאמה עליו להודיע למחנן במסר ימישן בעבודתו. אין לקבוע גולפים ומיידת ע"י מדידה בשטח

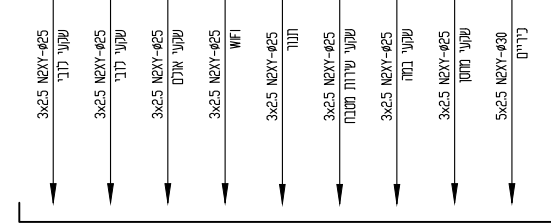
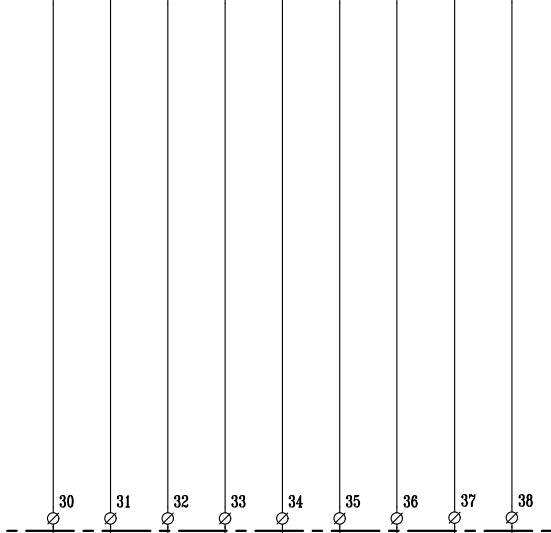
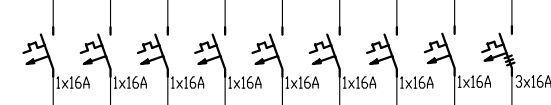
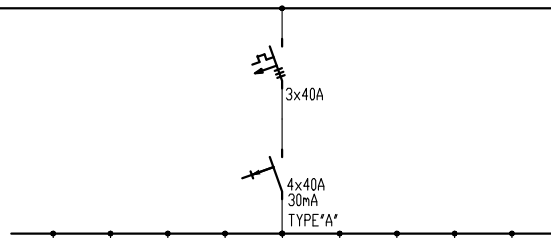
אג. אדריכלות ועיצוב

מחיר:	תכנון:
פרויקט: בית רועם - מושב שפר	תאריך: 25.01.2026
תוכנית: קומה קרקע	אשר: א.פ.
מערבת מיוזג איר	תאריך: 25.01.2026
עבודה סמי	תכנית סמי
7133	AC-01
	1:50

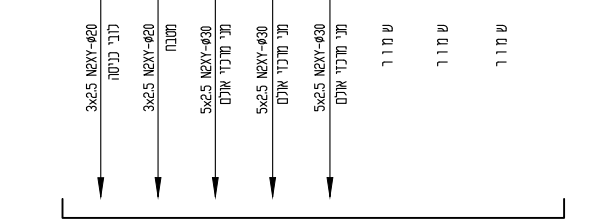
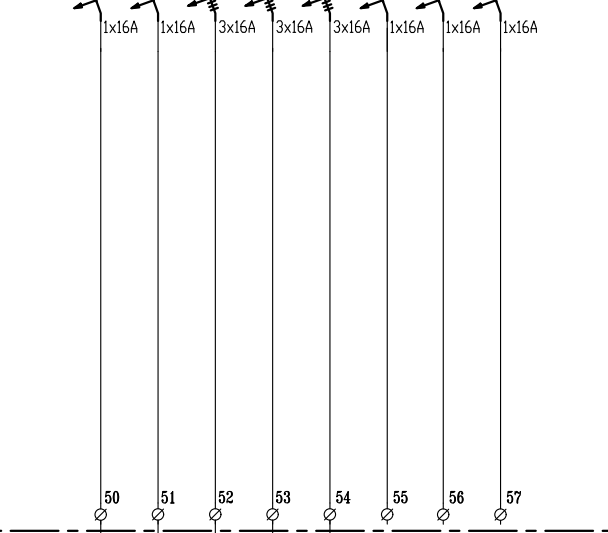
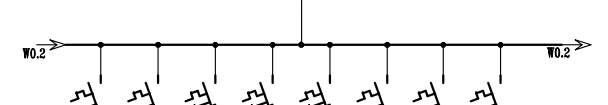
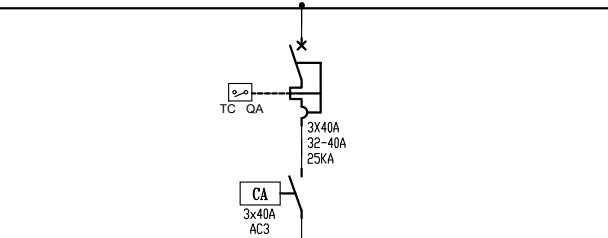
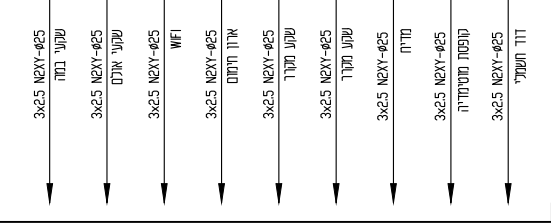
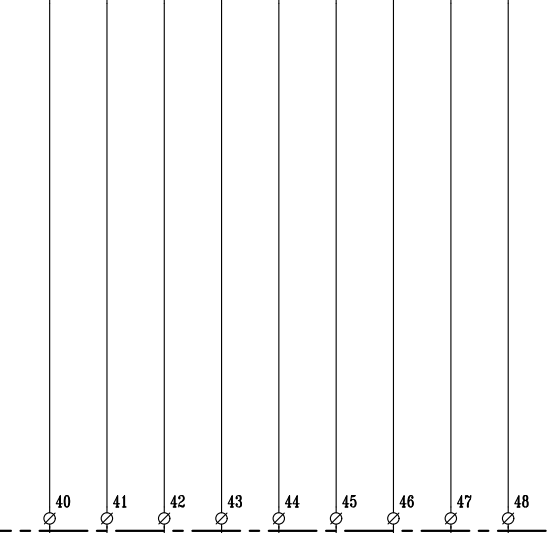
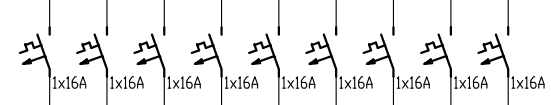
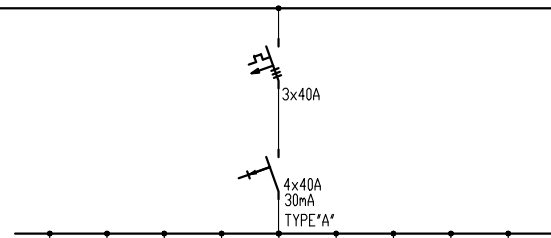
אוסאמה פרח AF מהנדסים יועצים
מיוזג אירי-אוסטלגציה
הסקה-כיברי אש-בטיחות
נוף רגילי-רחו' כרמל 23
טלפון: 04-6021943 פקס: 04-6000149
נייד: 052-2660625
e-mail: sf_osamaf@bezeqint.net
כתובת: נצרת ת.ד. 3030 מיקוד 16130

W0

W0



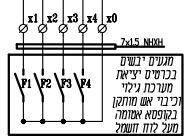
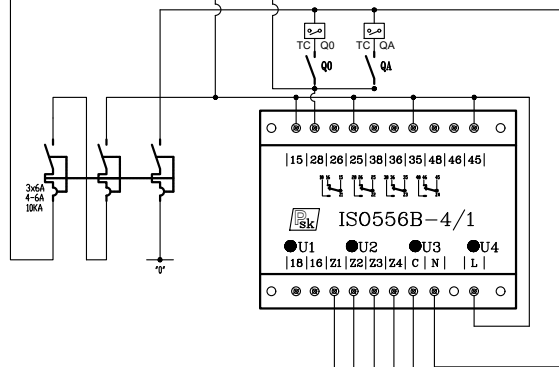
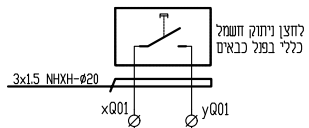
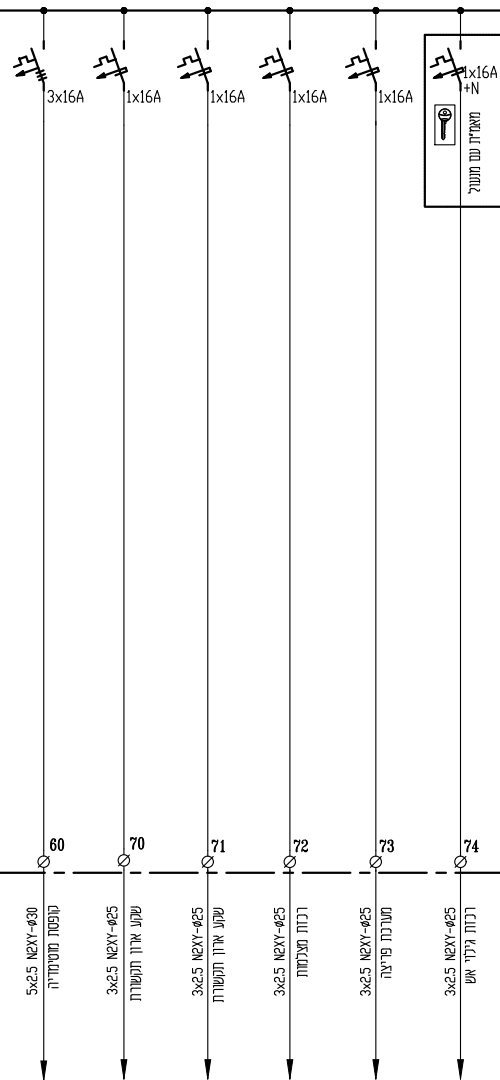
שקעים



מיוג

WO

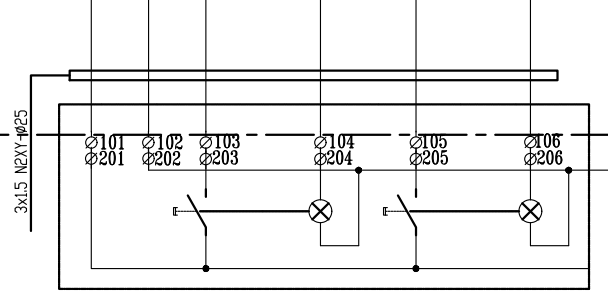
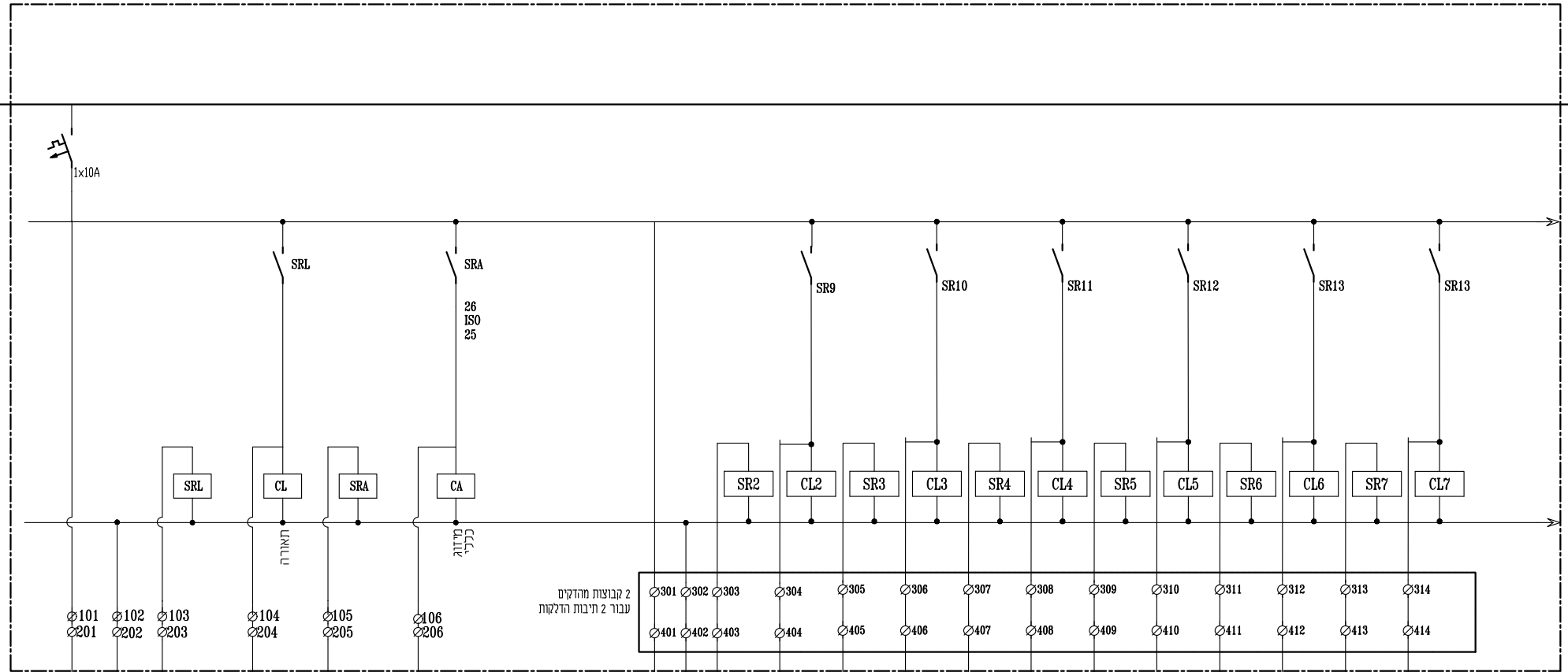
WO



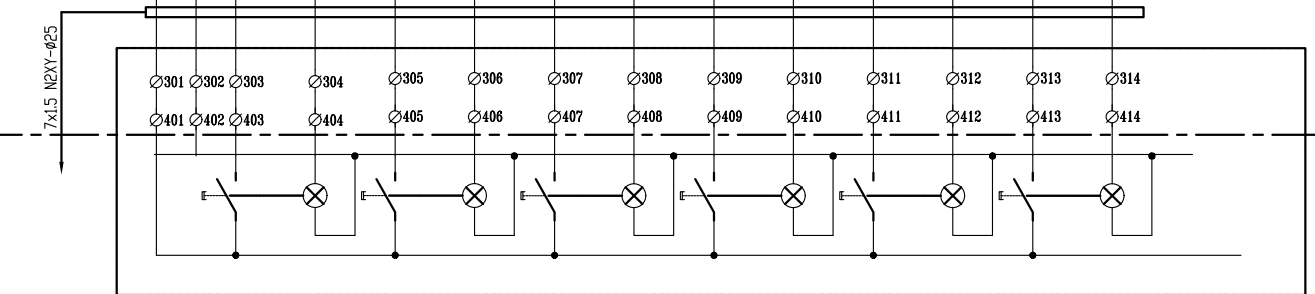
פרט פיקוד בלוז

W0

W0



2 תיבות הפעלת תאורה ומיזוג 2 לחצנים מוארים
עבור תיבות A - A2



תיבת הדלקות, כולל 6 לחצנים מוארים
עבור אולם רב תכליתי A1

